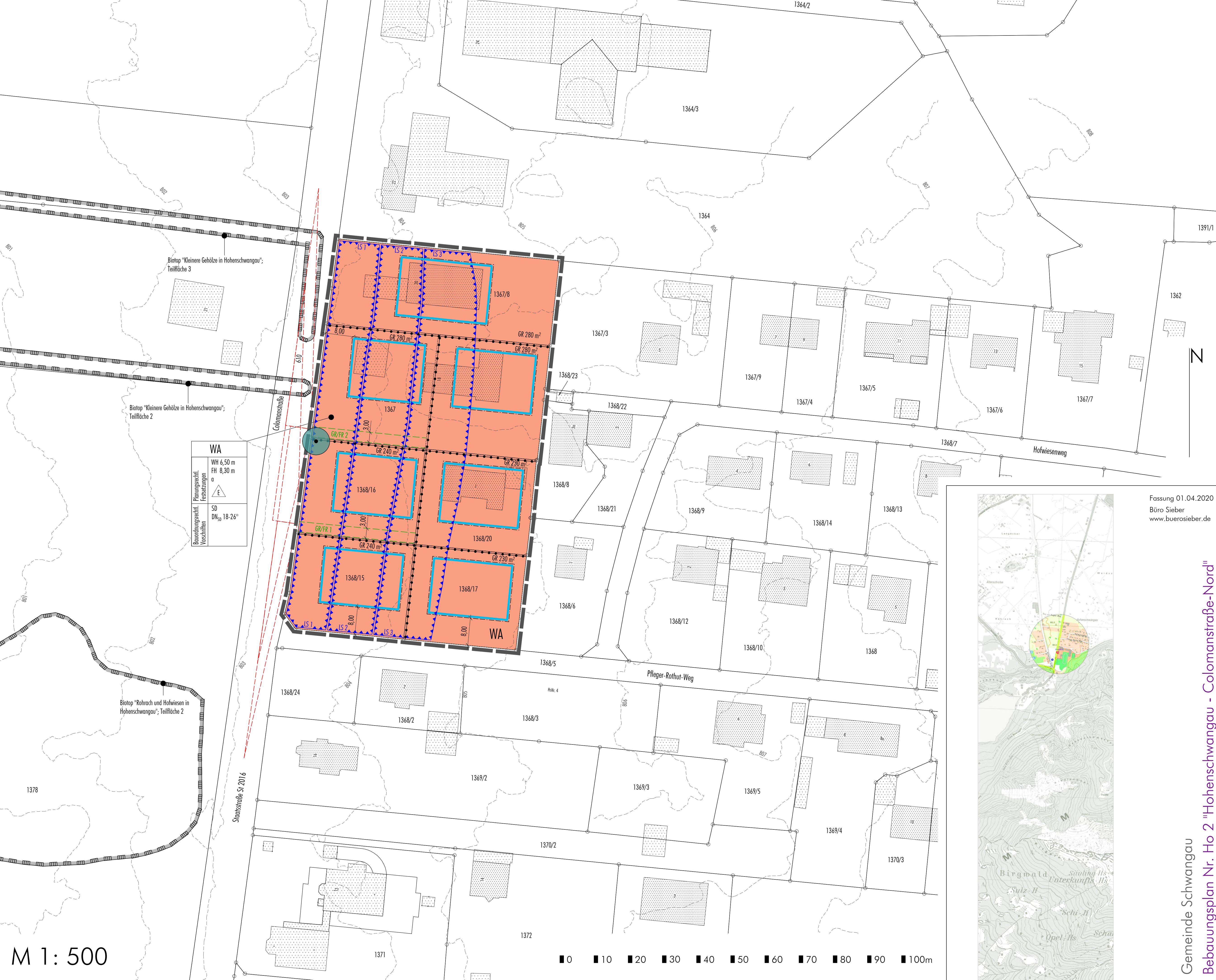


M 1 : 500

WA	WH 6,50 m FH 8,30 m a
Planungsrechtl. Festsetzungen	E
Bauordnungsrechtl. Vorschriften	SD DN <sub>50</sub> 18-26°

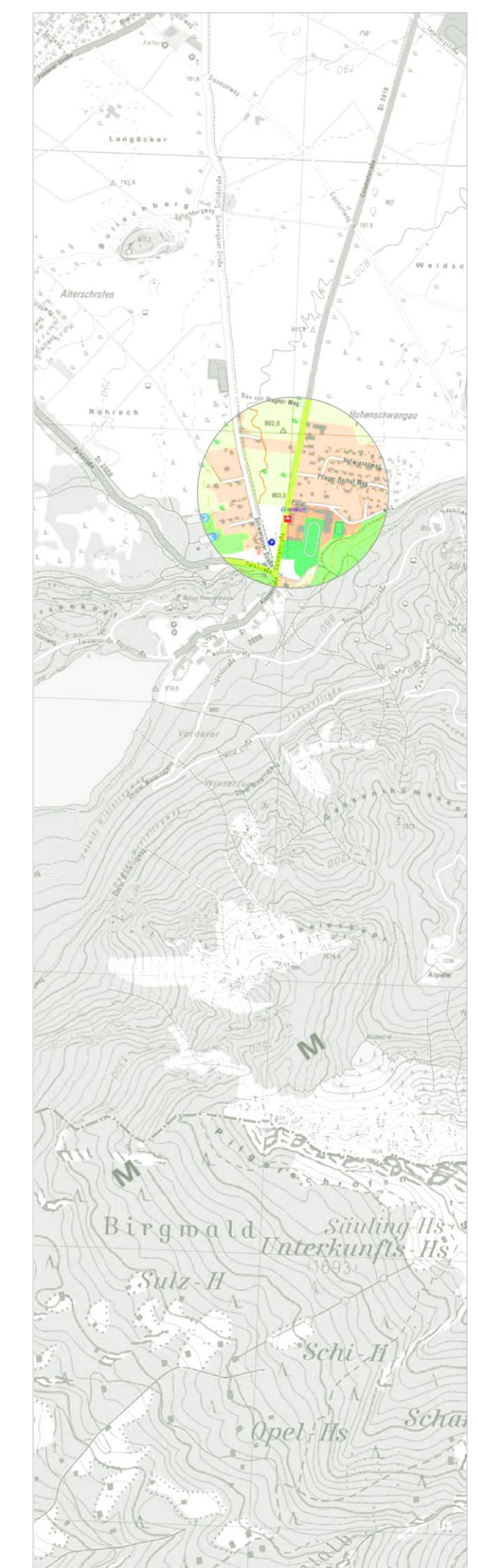


Biotop "Kleinere Gehölze in Hohenschwangau"; Teilfläche 3

Biotop "Kleinere Gehölze in Hohenschwangau"; Teilfläche 2

Biotop "Rohr- und Hofwiesen in Hohenschwangau"; Teilfläche 2

Fassung 01.04.2020  
Büro Sieber  
www.buerosieber.de



Gemeinde Schwangau  
Bebauungsplan Nr. Ho 2 "Hohenschwangau - Colomanstraße-Nord"