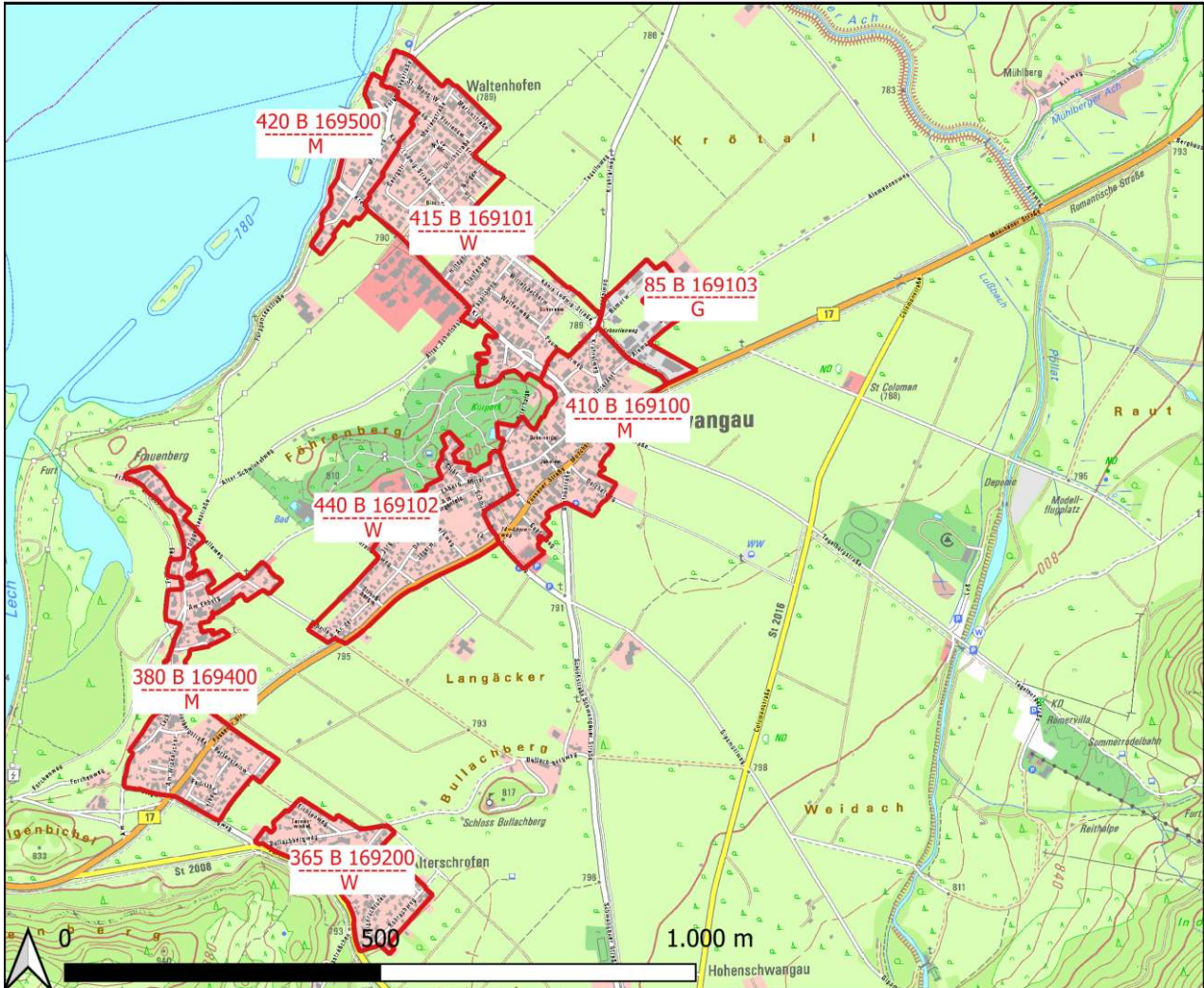


Gemeinde: Schwangau - Gebiet: Alterschrofen/Horn, Schwangau, Waltenhofen



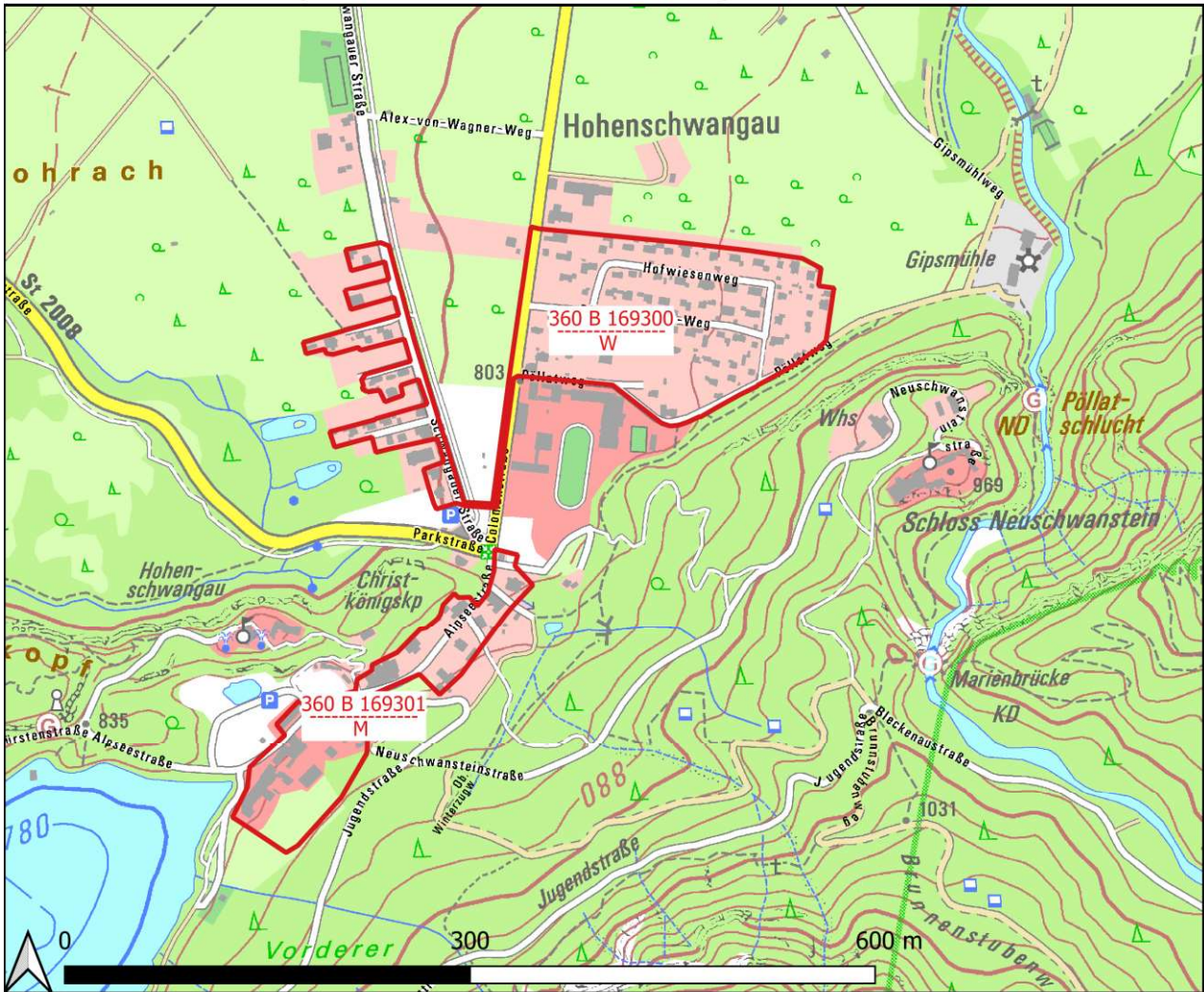
| Gemeinde | Gemarkung | Ortsteil | Nummer | Bodenrichtwert [€/m ²] | Nutzungsart |
|-----------|-----------|-------------------------------|--------|------------------------------------|-------------|
| Schwangau | Schwangau | Schwangau - Nordwest und Walt | 169101 | 415 | W |
| Schwangau | Schwangau | Waltenhofen | 169500 | 420 | M |
| Schwangau | Schwangau | Schwangau | 169100 | 410 | M |
| Schwangau | Schwangau | Alterschrofen | 169200 | 365 | W |
| Schwangau | Schwangau | Horn | 169400 | 380 | M |
| Schwangau | Schwangau | Schwangau - Südwest | 169102 | 440 | W |
| Schwangau | Schwangau | Schwangau - Nordost | 169103 | 85 | G |

Gemeinde: Schwangau - Gebiet: Brunnen



| Gemeinde | Gemarkung | Ortsteil | Nummer | Bodenrichtwert [€/m ²] | Nutzungsart |
|-----------|-----------|----------|--------|------------------------------------|-------------|
| Schwangau | Schwangau | Brunnen | 169600 | 290 | M |

Gemeinde: Schwangau - Gebiet: Hohenschwangau



| Gemeinde | Gemarkung | Ortsteil | Nummer | Bodenrichtwert [€/m ²] | Nutzungsart |
|-----------|-----------|-----------------------|--------|------------------------------------|-------------|
| Schwangau | Schwangau | Hohenschwangau - Süd | 169301 | 360 | M |
| Schwangau | Schwangau | Hohenschwangau - Nord | 169300 | 360 | W |